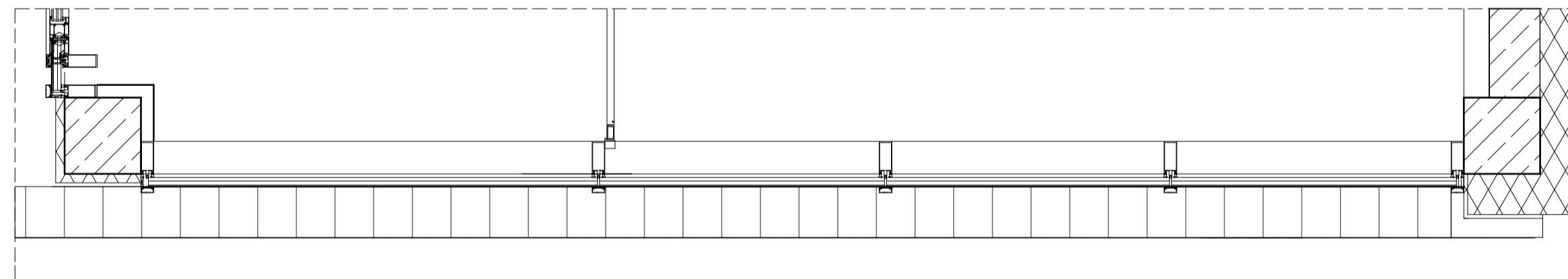
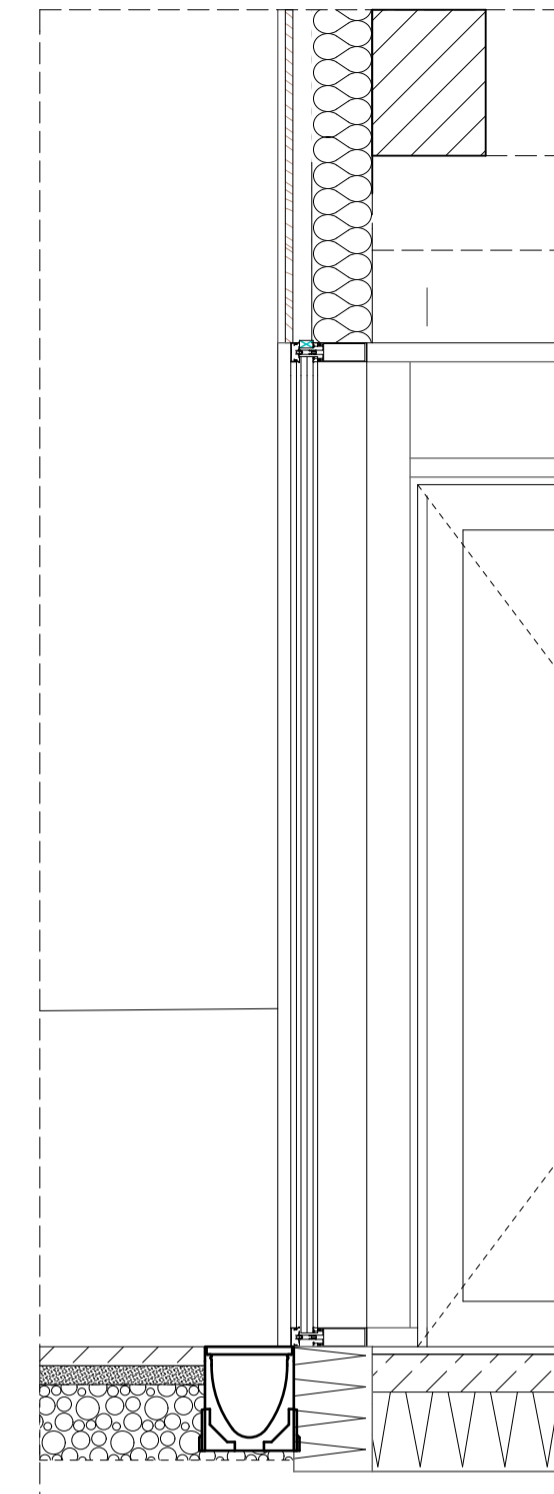
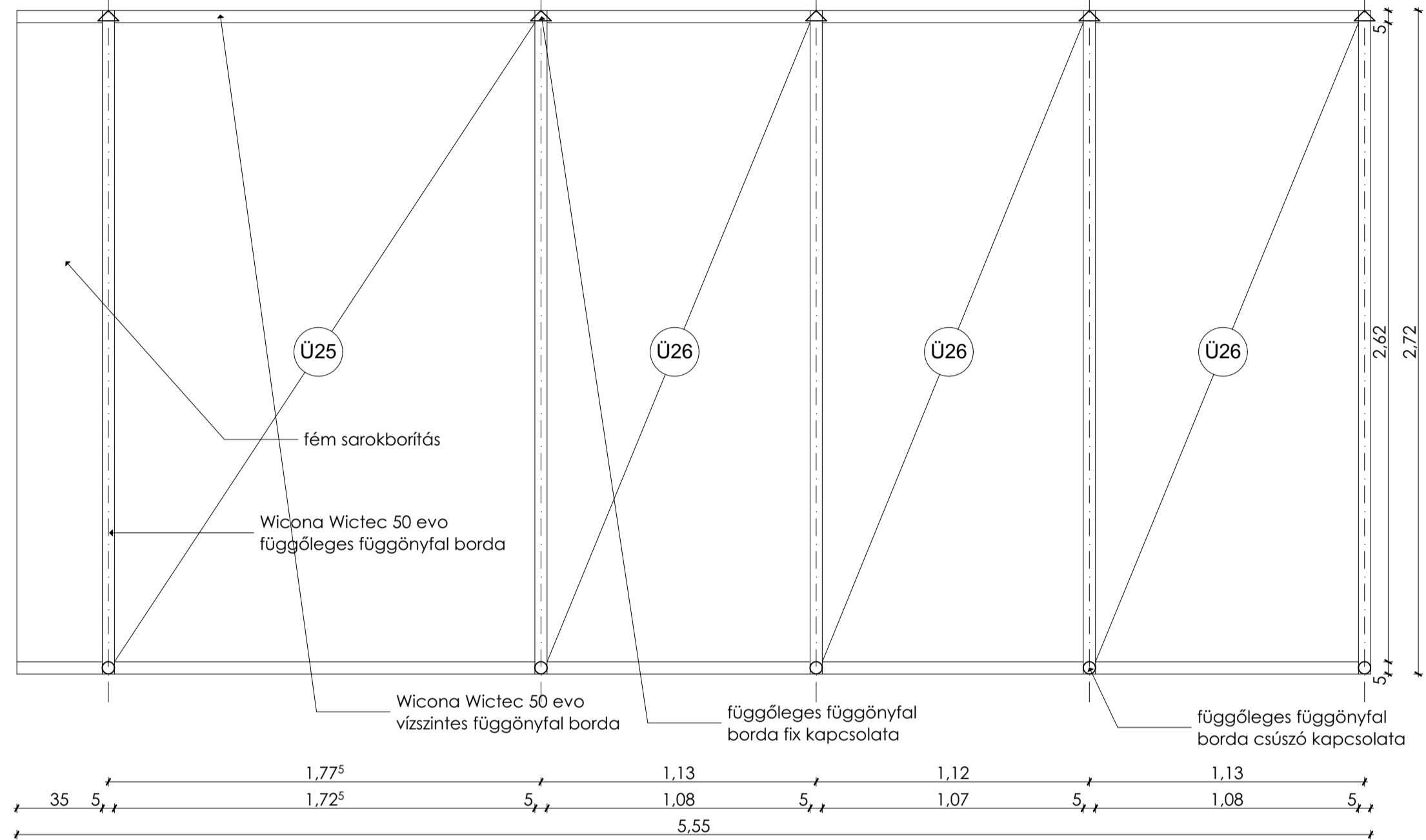



F - 03 függönyfal



JELMAGYARÁZAT:

- △ függőleges függönyfal borda fix kapcsolata
- függőleges függönyfal borda csúszó kapcsolata

Alkalmazott rendszer: 50 mm szélességű látszóbordás alumínium függönyfal rendszer / WICTEC 50			
Felületkezelés: natúr eloxált felület			
Tokszerkezet: Önhordó hídmentes alumínium függönyfal rendszer Külső és belső profilok látszó szélessége 50mm A profilok belső élei sarkos kialakításúak Toldásai a rendszerhez tartozó összekötő és toldóelemekkel készülnek A függőleges irányú külső leszorító lécs magassága 20mm a vízszintes irányú külső leszorító lécs magassága 15mm a függönyfalban a rendszer által előírt hőhíd megszakító elemeket (izolátorok és EPDM tömítések) és rögzítő elemeket kell használni a függőleges lizéna és a vízszintes osztóborda csatlakozásakor a két profil között a rendszer EPDM kontakt elemét kell alkalmazni			
Üvegezés: 42mm vastag 3 rétegű edzett, hőszigetelő üveg 4.4.-16-4-16-4 VSG			
Teljesítőképességi jellemzők Függönyfalak (profilrendszerből, szerkezeti kialakítástól függően) Útással szembeni ellenállás: I5/E5 Szélállóság: Tervezett szélteher 2000 Pa Biztonsági szélteher 3000 Pa Tűzvédelmi osztály: A2 Vízzáras: RE 1200 / AE Hőátbocsátás (MSZ EN ISO 10077-1): Gépészeti műszaki leírás szerint Akusztikai teljesítő képesség: (MSZ EN ISO 140-3): Akusztikai műszaki leírás szerint Alkalmazástechnikai bizonyítvány száma: ATB-21/2016			
<small>Jelen tervdokumentáció csak tervezői művezetés mellett használható fel! Építész- és szakági tervek, műszaki leírások együtt érvényesek, azoktól való eltéréseiről a tervezőt értesíteni kell! Gépészeti és elektromos átvittelek helyét és méretét a kapcsolódó szakági tervek tartalmazzák! A rendezett tervszint az épülethez sehol semmelyképpen nem kerülhet, a felzárni csapadékvíz távollátásáról gondoskodni kell! A kivitelezési munkákat szak kivitelezők végeztetik, a vonatkozó szabványokat, előírásokat, a felhasználni anyagok alkalmazástechnikai előírásait be kell tartani! A műszaki tervanyag, a műszaki leírás és a költségvetés kiírás tartalma együtt kezelendő. Ha egy megvalósítás a tervben szerepel, a kiírás szövegében azonban nincs róla utalás, illetve fordított esetben - ha a kiírás szövegében nincs termékleírás, úgy a terv vagy a szöveg alapján szerepelnie kell az ajánlatban. A tervben szereplő műszaki megoldásokat a vállalkozó köteles ajánlatában költségelni. Valamennyi szerkezet kialakítása meg kell feleljen az e tárgyú magyar hatósági szabványoknak és előírásoknak. Ezen követelmények mellett az egyes szerkezeteket gyártó és szerelő cégek munkája meg kell feleljen mindezen szabványoknak és előírásoknak, amelyek betartása mellett az általa elvégzett munkára teljes felelősséget, illetve - a szerződésben előírt időtartamú - jóváhagyást vállal. Beleértve az anyagok kiválasztását, a gyártás, összeszerelés, helyszínrre szállítás, beszerelés és működőképés átadás teljes folyamatát. Vállalkozó a kivitelezés teljes folyamatában köteles a meglévő szerkezetek védelmével gondoskodni. A munkaterület biztonságtechnikai lehatárolása és üzemeltetése a vállalkozási körbe tartozik. Jelen kivitelezési tervdokumentáció a szerző jogvédelmére vonatkozó jogszabályok betartása mellett használható fel, illetve módosítható. Méretek a helyszínen ellenőrizendőket!</small>			
FELELŐS TERVEZŐ:  MG ÉPÍTÉSZ KFT. H-1125 Budapest Szarvas Gábor út 42/a. tel.: +36 (30) 248 6210 e-mail: info@mgepitesz.hu Dr. Márkus Gábor okl. építészmérnök É 01-4000	MEGBÍZÓ: Nyíregyháza Megyei Jogú Város Önkormányzata 4400 Nyíregyháza, Kossuth tér 1.	HELYSZÍN: Nyíregyháza, Bocskai u. 16. HRSZ: 76/1, 76/2	LÉPTÉK: M=1:20 TERVFAJTA: KIVITELEZÉSI TERV DÁTUM: 2017. november 24.
ÉPÍTÉSZ MUNKATÁRS: Bálint Brigitta Farkas Tünde Plébán Livia	RAJZ TARTALMA: Függönyfal konzignáció	TERVRAJZ SZÁMA: F - 02	